

Royaume du Maroc

Ministère de l'Énergie, des Mines, de l'Eau et de l'Environnement
Département de l'Énergie et des Mines



المملكة المغربية

وزارة الطاقة والمعادن والماء والبيئة
قطاع الطاقة والمعادن

Direction de l'Observation et de la Programmation



STATISTIQUES ENERGETIQUES

Aout 2012

FACTURE ENERGETIQUE

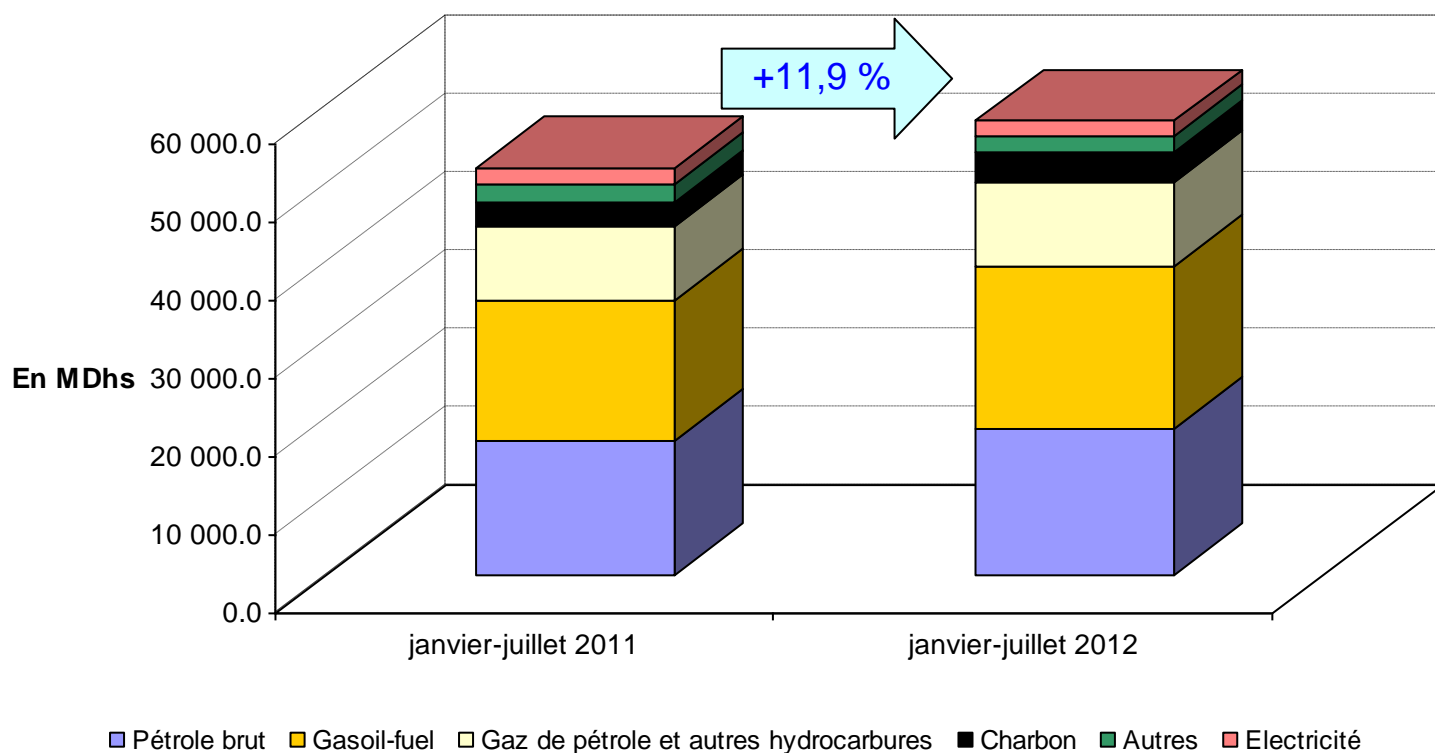
1. Valeur des importations :

En Millions Dhs

	Janvier-juillet 2011	Janvier-juillet 2012	Évolution (%)
Pétrole brut	17 111.9	18 623.1	8.8
Gasoil-fuel	18 037.5	20 816.6	15.4
Gaz de pétrole et autres hydrocarbures	9 381.4	10 888.4	16.1
Charbon	3 246.0	3 852.0	18.7
Energie électrique	1 398.5	1 316.0	-5.9
Autres	2 168.6	1 947.4	-10.2
Total	51 343.9	57 443.5	11.9
Part dans le total des importations (%)	24.7	26.0	

Source : Office des Changes

Evolution de la valeur des importations énergétiques



2. Valeur des exportations :

En MDHs	Janvier- juillet 2011	Janvier-juillet 2012	Evolution(%)
Gas-oils et fuel-oils	509.5	2 400.7	371.2
Huiles de pétrole et lubrifiants	1 956.4	3 297.7	68.6
Essence de pétrole	26.8	142.9	432.3
Paraffines et autres produits dérivés du pétrole	46.5	171.8	269.2
Energie électrique	1.7	1.4	-18.7
Total	2 541.0	6 014.5	136.7

3. Facture énergétique nette :

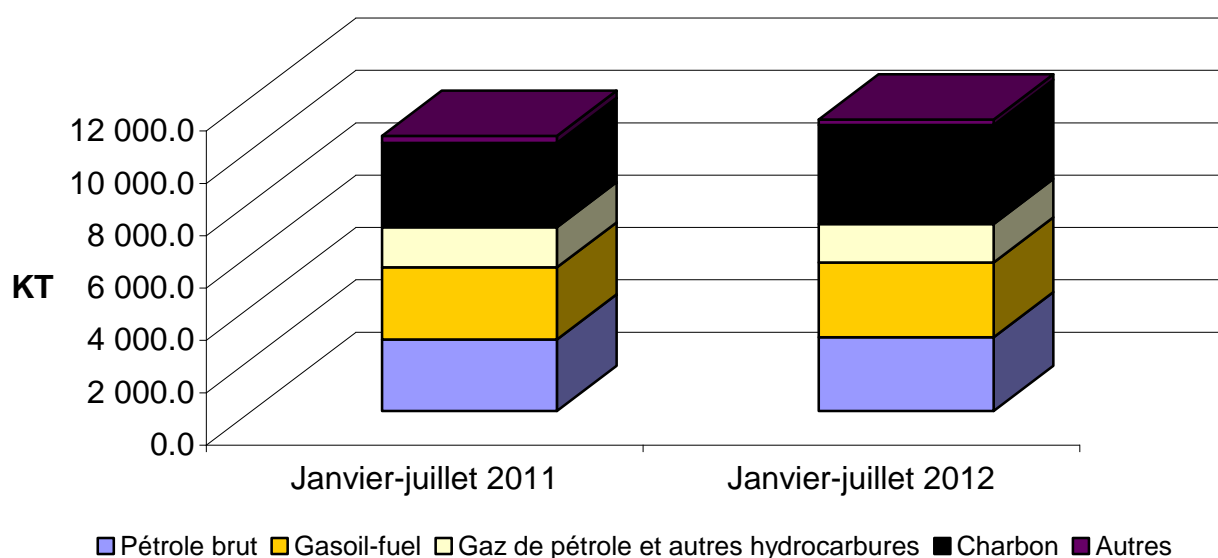
En MDHs	Janvier-juillet 2011	Janvier-juillet 2012	Evolution(%)
Importations	51 343.90	57443.496	11.9
Exportations	2 541.00	6014.548	136.7
Facture énergétique nette	48 802.90	51 428.95	5.4

IMPORTATIONS ENERGETIQUES

Kt	Janvier- juillet 2011	Janvier-juillet 2012	Evolution (%)
Pétrole brut	2 736.1	2 820.7	3.1
Gasoil-fuel	2 749.0	2 852.6	3.8
Gaz de pétrole et autres hydrocarbures	1 533.6	1 477.1	-3.7
Essences	92.7	84.5	-8.9
Huiles&lubrifiants	102.2	81.4	-20.3
Parrafines &autres produits	77.9	34.5	-55.7
Charbon	3 225.1	3 783.4	17.3
Total	10 516.7	11 134.2	5.9

Source : Office des Changes

Evolution des importations énergétiques



ACTIVITE DE RAFFINAGE

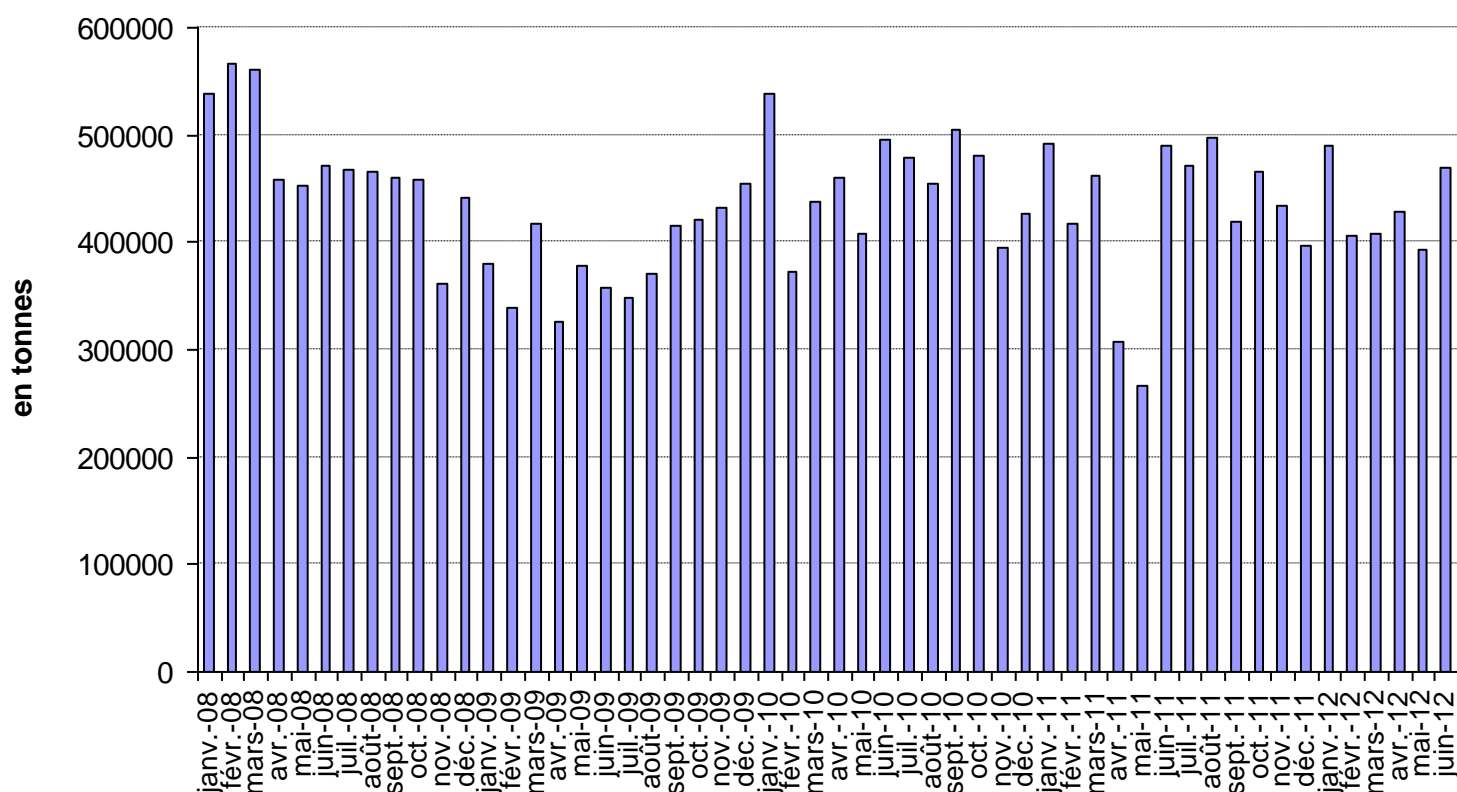
1. Entrées de la raffinerie :

En tonnes

Période	Pétrole brut	Autres	Total
Janvier 2012	489 902	32 940	522 842
Février 2012	406 758	228 655	635 413
Mars 2012	408 914	188 297	597 211
Avril 2012	428 396	206 241	634 637
Mai 2012	392 910	229 372	622 282
Juin 2012	470 178	192 704	662 882
Janvier-juin 12	2 597 058	1 078 209	3 675 267
Janvier-juin 11	2 433 778	758 143	3 191 921
Variation Janvier-juin 12/11(%)	6.7	42.2	15.1

Source : SAMIR

Mise en œuvre du pétrole brut



2- Production des produits raffinés:

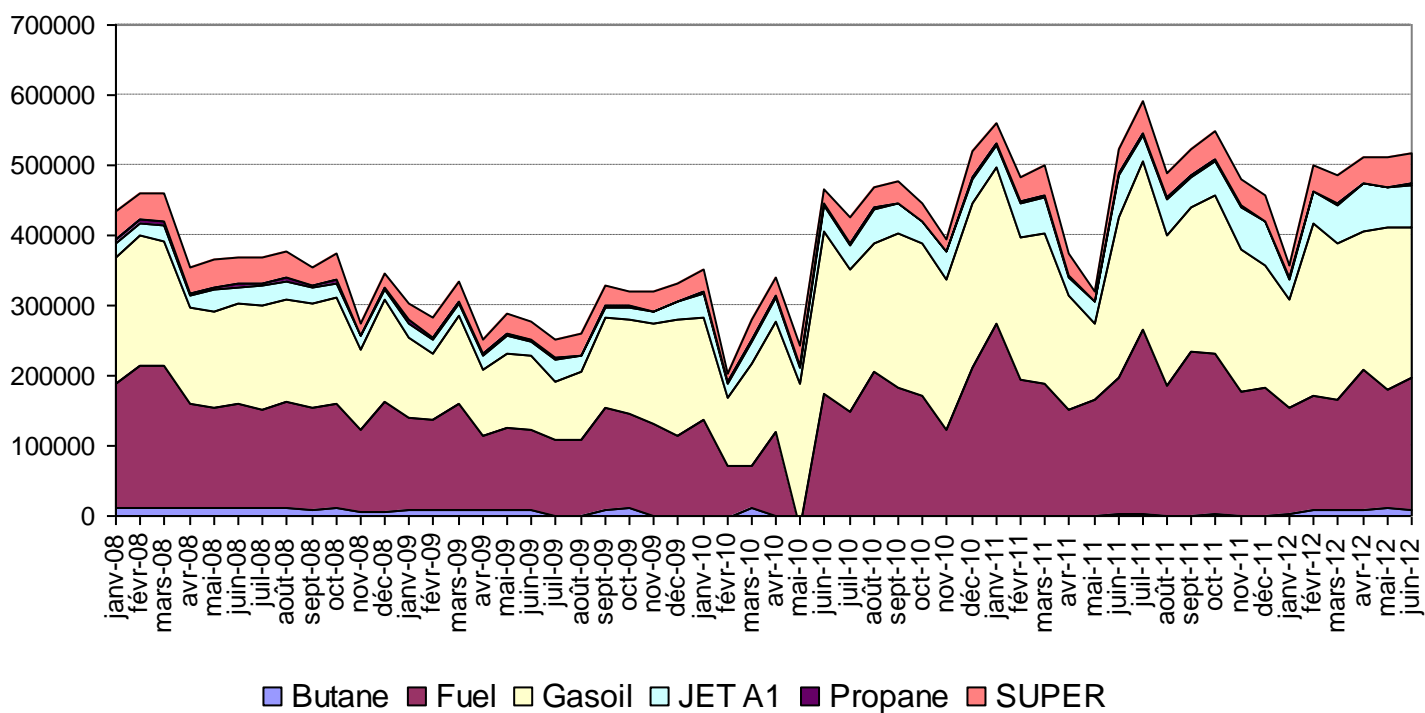
En tonnes

Période	Butane	Propane	JET A1	SUPER	Fuel	Gasoil	Autres	Total
Janvier 2012	2 272	837	28 946	18 690	152 896	154 146	119 939	477 726
Février 2012	7 844	2 005	43 636	34 840	164 872	245 689	83 635	582 521
Mars 2012	9 047	2 933	54 051	39 125	156 228	223 105	63 500	547 989
Avril 2012	8 720	2 101	66 710	34 828	201 227	196 906	68 272	578 764
Mai 2012	11 022	1 959	56 764	40 829	167 746	231 907	59 564	569 791
Juin 2012	8 765	2 164	58 992	44 757	188 220	215 068	89 336	607 302
Janvier-juin12	47 670	11 999	309 099	213 069	1 031 189	1 266 821	484 246	3 364 093
Janvier-juin 11	32	15 288	248 712	184 127	1 173 129	1 138 659	101 911	2 861 858
variation Janvier-juin 12/11 (%)		-21.5	24.3	15.7	-12.1	11.3	375.2	17.5

Source : SAMIR

Evolution de la production de la SAMIR

Tonnes



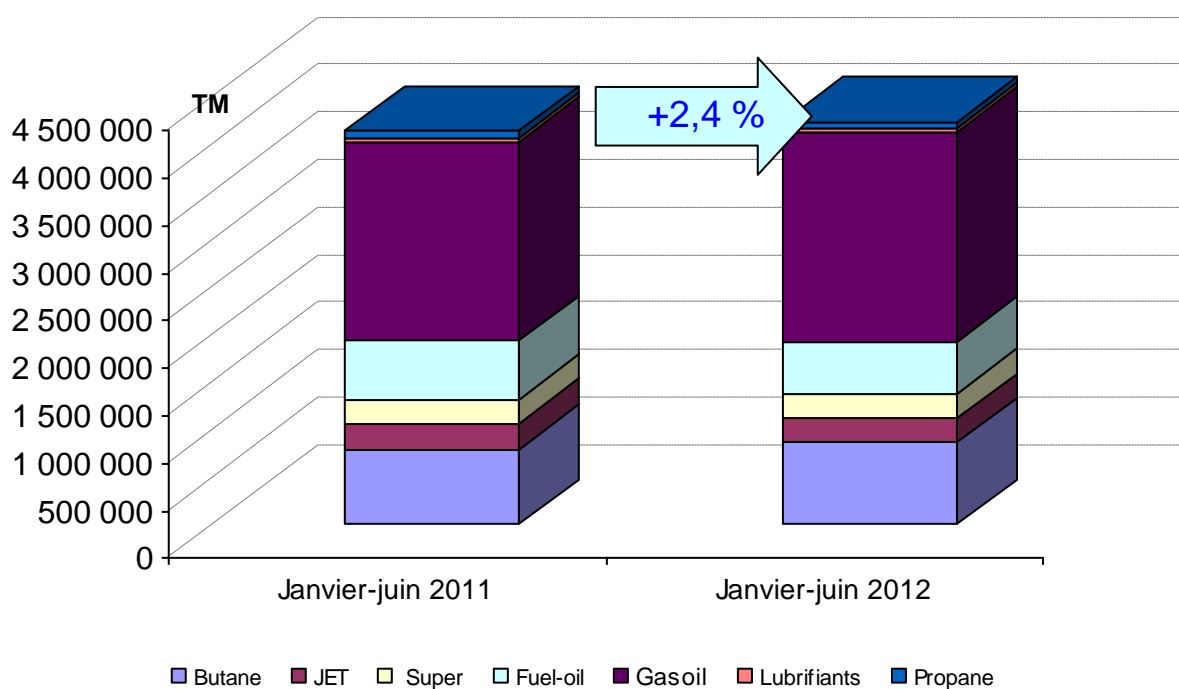
VENTES DES PRODUITS PETROLIERS

En tonnes

Période	Butane	JET	Super	Fuel-oil	Gasoil	Lubrifiants	Propane	Total
Janvier 2012	143 973	40 956	42 041	92 483	360 427	6 603	12 682	699 165
Février 2012	143 550	37 508	40 091	89 760	345 973	6 681	11 742	675 305
Mars 2012	152 520	46 959	43 640	88 912	373 851	7 634	11 568	725 084
Avril 2012	133 723	42 815	42 657	97 708	356 966	6 148	11 048	691 065
Mai 2012	149 997	41 412	44 861	91 591	392 158	7 240	10 875	738 134
Juin 2012	141 325	43 383	43 181	91 912	372 622	6 856	9 592	708 871
Janvier-juin 2012	865 088	253 033	256 470	552 366	2 201 998	41 162	67 507	4 237 625
Janvier-juin 2011	784 992	276 610	247 690	627 405	2 090 033	42 088	69 853	4 138 671
Variation jan- vier-juin 12/11 (%)	10.2	-8.5	3.5	-12.0	5.4	-2.2	-3.4	2.4

Source : Groupement des Pétroliers du Maroc (GPM) (près de 80% du marché national)

Evolution des ventes de GPM

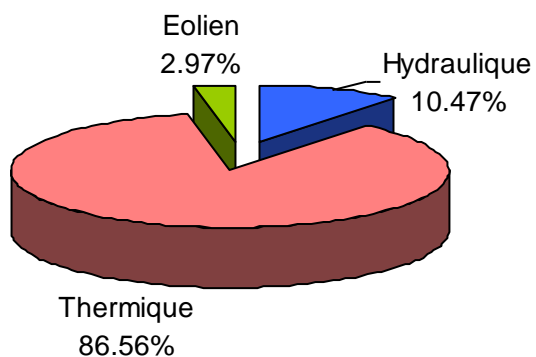


ENERGIE NETTE APPELEE :

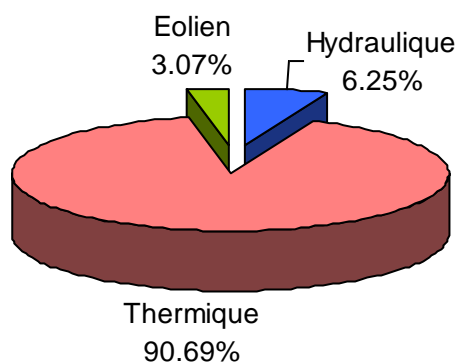
En Gwh	Janvier -juin 2011	Janvier -juin 2012	variation (%)
Hydraulique	1 215.4	808.4	-33.5
Thermique	10 044.9	11 732.0	16.8
Eolien	344.3	396.6	15.2
Apport des tiers nationaux	98.5	46.2	-53.1
Echanges	2 128.1	2 257.6	6.1
Energie absorbée par pompage	-82.2	-54.5	
Consommation interne	-21.8	-17.2	
Energie appelée nette	13 727.2	15 169.1	10.5

Source :ONE

**Production janvier-juin
2011**



**Production janvier-juin
2012**



VENTES DE L'ELECTRICITE

En Gwh	Janvier-juin 11	Janvier-juin 12	Variation (%)
THT, HT, MT dont	9 730.5	10 572.9	8.7
Régies	5 286.9	5 572.8	5.4
Autres abonnés	4 443.6	5 000.1	12.5
Basse tension	2 531.2	2 758.9	9.0
TOTAL	12 261.7	13 331.8	8.7

Source : ONE

CONSOMMATION DES COMBUSTIBLES POUR LA PRODUCTION DE L'ELECTRICITE

	Janvier-juin 2011	Janvier-juin 2012	Variation (%)
Fuel (tonne)	673 355	767 753	14.0
Charbon (tonne)	2 143 645	2 208 745	3.0
Gaz naturel (MNm3)	374.23	551.98	47.5
Gasoil (tonne)	13 568	4 836	-64.4

Source : ONE